

[Bekijk online](#)

Rijksinstituut voor Volksgezondheid  
en Milieu  
Ministerie van Volksgezondheid,  
Welzijn en Sport

## (Lab)Inf@ct: COVID-19 (nieuw coronavirusinfectie) (45)

29 mei 2020

Dit is een gecombineerd Inf@ct-/Labinf@ctbericht.

### In dit bericht:

Na het Inf@ctbericht 44 (voor GGD'en) van woensdag 20 mei ontvangt u informatie over de volgende onderwerpen:

- Symptomen van COVID-19
- BCO-protocol en de brieven
- Testen van kinderen
  - Teststraten
  - Speeksel/orale vloeistof en kinderen
- Serologie
  - Meer serologie beschikbaar, die in- en extramuraal in te zetten zijn
  - Indicaties en interpretaties
  - Geen meldingsplicht voor serologische uitslagen
  - Serologische dagstaten
- CoronIT en de virologische dagstaten
- Nertsenbedrijven en nertsenhouders

### Bericht:

#### Symptomen van COVID-19

De symptomen die passen bij COVID-19 zijn geüpdatet, aangezien er steeds meer bekend wordt over een infectie met SARS-CoV-2. Het uitbreiden van de meest voorkomende symptomen passend bij COVID-19 is in deze fase van de uitbraak belangrijk, omdat dit richting geeft aan de bestrijdingsmaatregelen waaronder testen, bron- en contactopsporing en isolatie

van mensen met klachten.

Inhoudelijke [achtergrondinformatie t.b.v. symptomatologie](#) en consequenties voor testen en maatregelen zijn te lezen in de bijlage van de richtlijn. De LCI-richtlijn zal zo snel mogelijk hierop aangepast worden.

**Symptomen van COVID-19 waarbij de Nederlander thuis moet blijven, zelf geïnitieerd of door middel van externe triage/gezondheidscheck**

Bij de volgende symptomen wordt geadviseerd dat de Nederlander thuis moet blijven, op basis van de huidige wetenschappelijke literatuur en expert opinion:

Verkoudheidsklachten, zoals neusverkoudheid, loopneus, niezen, keelpijn

EN/OF

(licht) hoesten

EN/OF

Plotsteling verlies van geur en/of smaak (niet veroorzaakt door obstructie van de neus)

EN/OF

Kortademigheid/benauwdheid

EN/OF

Verhoging óf koorts boven de 38 graden

Aangezien het alleen hebben van spierpijn, vermoeidheid, anorexie/verminderde eetlust en/of hoofdpijn voor de algehele populatie waarschijnlijk te weinig specifiek is, zijn deze symptomen alleen van belang in combinatie met een van de vier bovenstaande symptomen.

*De symptomen voor thuisisolatie van het hele gezin, indien de index nog niet getest is, worden niet veranderd en blijven koorts en/of benauwdheid.*

**Symptomen van COVID-19 waarbij geadviseerd wordt dat de Nederlander zich laat testen**

De bovengenoemde symptomen worden gelijkgesteld voor thuisisolatie en testen. Echter, als iemand zich meldt met een van de overige klachten uit het gehele brede palet aan klachten van COVID-19, dan zal dit waarschijnlijk minder discriminerend zijn voor COVID-19, maar dan kan

deze persoon zich ook laten testen. Het brede palet aan klachten staat beschreven in onderstaand kopje.

#### **Symptomen van COVID-19 waarbij geadviseerd wordt dat de contacten van een COVID-19-patiënt zich kunnen laten testen**

Aangezien het huidige beleid gefocust is op intensief bron- en contactonderzoek, zal een contact van een COVID-19-patiënt laagdrempelig getest worden bij een van de klachten uit het gehele brede palet aan klachten van COVID-19. Daaronder wordt verstaan: koorts, koude rillingen, hoesten, algehele malaise, vermoeidheid, algehele pijnklachten, oculaire pijn, spierpijn, hoofdpijn, keelpijn, buikpijn, pijn bij de ademhaling, duizeligheid, neusverkoudheid, kortademigheid, schorre stem, prikkelbaarheid/verwardheid/delir, anorexie/verlies van eetlust, diarree, overgeven, misselijkheid, hyposmie/anosmie, dysgeusie/ageusie, conjunctivitis en verschillende huidafwijkingen.

#### **BCO-protocol en de brieven**

In het [protocol BCO](#) is het beleid rondom asymptomatisch geteste personen toegevoegd. Huisgenoten en de overige nauwe contacten worden gedurende 14 dagen gemonitord op het ontwikkelen van klachten.

De brieven voor de patiënt en de contacten bij een bevestigde infectie zijn herzien en geplaatst op de [website](#).

#### **Testen van kinderen**

##### **Teststraten**

Ook alle kinderen met klachten passend bij COVID-19 kunnen zich melden bij de GGD; er is geen leeftijdsgrens. GGD GHOR NL en VWS werken verder uit hoe dit logistiek wordt ingeregeld.

##### **Speeksel/orale vloeistof en feces**

Met het openen van kinderdagverblijven en basisscholen zal er vaker behoefte zijn om jonge kinderen te testen. Het (goed) afnemen van een neus- en keelwat bij hele jonge kinderen kan lastig zijn en niet altijd lukken. Alternatieve monsters kunnen speeksel/orale vloeistof en feces zijn.

Literatuur en een eerste validatie door RIVM/IDS laten zien dat feces in het ene geval meer en in het andere geval wat minder opbrengst heeft dan respiratoire materialen. Speeksel/orale

vloeistof lijkt mogelijk iets minder gevoelig. Het is daarom te adviseren om beide materialen te gebruiken, als het afnemen van een neus- en/of keelwat niet mogelijk is.

Voor speeksel zijn verschillende afname-/verzameltechnieken mogelijk. De zg. sabbelwatten werken goed, maar zijn op dit moment nog niet op grote schaal verkrijgbaar. Ook is de workflow bij sommige laboratoria (nog) niet ingericht op de verwerking ervan. Niet alle laboratoria hebben op dit moment hun testen voor deze materialen gevalideerd, vooral voor wat betreft speeksel. Wij adviseren GGD'en daarom te voren contact op te nemen met de laboratoria in hun eigen regio. Er wordt gewerkt aan inzicht bij welke laboratoria speeksel en feces in ieder geval op dit moment kunnen worden getest.

### **Serologie**

Naast een gevalideerde PCR of andere nucleïnezuur-amplificatietest komt betrouwbare serologie voor SARS-CoV-2 steeds breder beschikbaar. Betrouwbare serologie op medische indicatie is beschikbaar voor zowel de intra- als extramurale zorg. Ter ondersteuning van deze directe patiëntenzorg zijn er van overheidswege betrouwbare serologische testen op voorraad genomen (Wantai total Ab test). Hierover is reeds gecommuniceerd via de NVMM.

Naast deze vanuit de nationale voorraad beschikbare serologische test, worden in toenemende mate andere serologische testen (ELISA en auto-analyzertesten) in de Nederlandse laboratoria gevalideerd en geïmplementeerd. De resultaten hiervan worden in een wekelijkse update vanuit de taskforce serologie via de websites van de NVMM en het RIVM bekend gemaakt ([link](#)) om laboratoria zo goed mogelijk in hun keuze van betrouwbare serologie te ondersteunen. Bij zowel het RIVM als het Erasmus MC is een virusneutralisatietest beschikbaar. Voor inzet hiervan is overleg nodig met de dienstdoende virologen van deze laboratoria.

Voor COVID-19-diagnostiek blijft een gevalideerde PCR of andere nucleïnezuur-amplificatietest de eerste, aangewezen test. Medisch inhoudelijke indicaties voor het inzetten van een serologische test zijn onder meer:

- Aantonen van een recente infectie bij een hoge verdenking indien de PCR/nucleïnezuur-amplificatietest negatief is.
- Aantonen van een recente infectie indien de afname van de monsters voor PCR/nucleïnezuur-amplificatietest onmogelijk was.
- Als de uitslag invloed heeft op het medisch beleid, bijvoorbeeld als een positieve serologische testuitslag een SARS-CoV-2-infectie zo aannemelijk maakt dat het inzetten van diagnostiek naar andere verwekkers achterwege kan blijven.

De kosten van deze serologische diagnostiek worden door de zorgverzekering vergoed.

Daarnaast kan serologie naar eigen inzicht ingezet worden op maatschappelijke indicatie. Echter, de invulling met betrekking tot financiering door de overheid en de mogelijkheid tot afname van testen uit de nationale voorraad hiertoe, zijn op dit moment nog niet vastgesteld.

Serologie kan in het algemeen inzicht geven of iemand een bepaalde infectie heeft doorgemaakt en in de mate van aanwezigheid van eventuele beschermende immuniteit. SARS-COV-2 is een nieuw pathogeen waarvoor nog veel onzekerheden bestaan over het verloop van de immuunrespons in het brede spectrum aan klinisch manifestatie van infectie (asymptotisch tot ernstig met dodelijke afloop) en de mate en duur van beschermende immuniteit in correlatie met het klinische verloop. Daarom is het belangrijk om te realiseren dat een doorgemaakte infectie met SARS-CoV-2 niet zomaar gelijkgesteld kan worden met de aanwezigheid van volledige immuniteit. De interpretatie van serologie is afhankelijk van de mate en wijze van validatie in de individuele laboratoria en dient te gebeuren door een expert. Een indicatie voor interpretatie staat in de tabel.

Ig totaal of IgG	Titerverloop	IgA of IgM	Interpretatie**	Status
Gepaarde sera > 2 weken*	Negatief → positief	-	Recente infectie met SARS-CoV-2	Bevestigd ('confirmed')
Gepaarde sera > 2 weken*	Positief → positief	Positief in eerste of beide sera	Recente infectie met SARS-CoV-2	Bevestigd ('confirmed')
Gepaarde sera > 2 weken*	Positief → positief	Negatief in beide sera	Doorgemaakte infectie met SARS-CoV-2	Bevestigd ('confirmed')
Enkelvoudig serum positief	Nvt	-	Waarschijnlijk doorgemaakte infectie met SARS-CoV-2, 2e serum noodzakelijk	Waarschijnlijk ('probable')
Enkelvoudig serum positief	Nvt	Enkelvoudig serum positief	Recente infectie met SARS-CoV-2	Bevestigd ('confirmed')
Enkelvoudig serum positief	Nvt	Enkelvoudig serum negatief	Waarschijnlijk doorgemaakte SARS-CoV-2-infectie, 2e serum noodzakelijk	Waarschijnlijk ('probable')
Negatief	Nvt	Enkelvoudig serum positief	Mogelijk recente infectie met SARS-CoV-2, 2e serum noodzakelijk	Mogelijk ('possible')
Gepaarde sera > 2 weken*	Negatief → negatief	Negatief in beide sera	Geen (doorgemaakte) infectie met SARS-CoV-2	Negatief

\* Bij gepaarde sera wordt het 1e serum in de acute fase van de ziekte afgenomen en de 2e na minimaal 14 dagen, waarbij maximale gevoeligheid verwacht wordt 3-4 weken na de 1e ziektedag. Bij afname van 1 enkel serum heeft een serum afgenomen 3-4 weken na de 1e ziektedag de hoogste gevoeligheid.

\*\*Suggestie voor interpretatie. Interpretatie dient te gebeuren door experts en is afhankelijk van de gebruikte test en de wijze en mate van validatie.

Patiënten met een positieve ('confirmed') serologische testuitslag zijn niet meldingsplichtig omdat de melding doorgaans te laat is om nog zinvol actie – i.c. bron- en contactonderzoek (BCO) - te kunnen ondernemen. In die gevallen waarin BCO nog wel zinvol is, kan altijd contact met de GGD worden opgenomen.

Momenteel is de informatiebehoefte t.a.v. COVID-19 groot. Op dit moment wordt bekeken of er binnenkort een verzoek volgt om naast gegevens t.b.v. de virologische dagstaten ook gegevens t.b.v. serologische dagstaten te delen.

#### **CoronIT en de virologische dagstaten**

Voor de GGD-teststraten wordt steeds meer gebruik gemaakt van CoronIT. Hiermee kan o.a. overzicht verkregen worden van de verschillende (beroeps)groepen die getest worden. Op dit moment kan het systeem (nog) niet gebruikt worden voor de overzichten zoals die in de dagstaten worden vermeld. Voor een goed overzicht van de stand van zaken zijn beide systemen belangrijk. Wij vragen de laboratoria daarom om in de dagstaten ook de patiënten te vermelden die in CoronIT zijn opgenomen. Ook verzoeken we laboratoria die nog geen data aanleveren voor de dagstaten, om dit te gaan doen.

Met inhoudelijke vragen over het invullen van de dagstaat kunt u mailen naar

(10)(2e) @rivm.nl; voor technische vragen kunt u terecht bij (10)(2e) @rivm.nl.

Om toegang te hebben tot de rapportagetool, heeft u een persoonlijk account nodig. Indien u al een account heeft, omdat u ook meldt aan de reguliere virologische weekstaten, kunt u met dit account de data inzien.

Indien u nog geen account heeft, graag mailen naar (10)(2e) @rivm.nl met daarin

- uw naam en werk-e-mailadres
- naam van het laboratorium waarvoor u werkzaam bent.

#### **Nertsbedrijven en nertsenhouders/-verzorgers**

De afgelopen maand is op 4 locaties van verschillende nertsbedrijven SARS-CoV-2-infectie aangetoond bij nertsen ([Kamerbrief 19 mei 2020](#); [Kamerbrief 25 mei 2020](#); [Kamerbrief 28 mei 2020](#)). Naast transmissie van mens naar dier is het zeer aannemelijk dat transmissie van dier naar mens bij enkele personen is opgetreden.

Uit onderzoek in de stallen is het virus (RNA) aangetoond in de lucht en stofdeeltjes. Om transmissie van mens naar dier te voorkomen worden nertsenhouders en -verzorgers en/of hun huisgenoten met COVID-19-achtige klachten geadviseerd zich te laten testen en niet in de stal

te komen tot uit laboratoriumonderzoek blijkt dat er geen COVID-19 in het spel is. Mocht uit dit onderzoek blijken dat er wel sprake is van COVID-19 bij de nertsenhouder, - verzorger of één van de huisgenoten, dan adviseert de GGD hen in het kader van bron- en contactopsporing over maatregelen om verspreiding van de besmetting te voorkomen. De besmette patiënt gaat in thuisisolatie en zijn huisgenoten gaan in thuisquarantaine. In dit geval is het van belang dat zij niet in contact komen met de nertsen en de nertsen door andere medewerkers laten verzorgen. Is dit praktisch gezien niet haalbaar, dan is het advies de niet zieke huisgenoten met persoonlijke beschermingsmiddelen de nertsen te laten verzorgen. Indien op een bedrijf een SARS-CoV-2-infectie wordt vastgesteld bij de nertsen, is gebruik van persoonlijke beschermingsmiddelen van belang om transmissie van dier naar mens te voorkomen. Een handreiking over persoonlijke beschermingsmiddelen komt op korte termijn beschikbaar voor de GGD.

### In voorbereiding

- Herstart voortgezet onderwijs
  - BCO-protocol: Beleid contactonderzoek in het vliegtuig
  - Handleidingen uitbraak COVID-19 op scholen en bij vleesverwerkingsbedrijven

### Contactgegevens

- **Overleg met uw regionale GGD** over casuïstiek of mogelijk verdachte gevallen in uw regio. Het nummer is te vinden op [www.ggd.nl](http://www.ggd.nl).
- **RIVM-LCI**: tel. (10)(2e) (ook buiten kantooruren bereikbaar)
- **RIVM dd. viroloog**: tel. (10)(2e) (ook buiten kantooruren bereikbaar)
- **Erasmus MC, dd. viroloog unit Klinische Virologie afdeling Viroscience**: tel. (10)(2e) (buiten kantooruren: (10)(2e))

### Meer informatie

- [ECDC](https://ecdc.europa.eu/en)
- [WHO en Dagelijkse WHO situation reports](https://www.who.int/en/emergencies/diseases/novel-coronavirus-2019/situation-reports)
- [RIVM \(algemene informatie\)](#)
- [LCI-richtlijn COVID-19](#)
- [Rijksoverheid](#)

**Auteurs:** (10)(2e), (10)(2e), (10)(2e), (10)(2e) (Cib-RIVM), (10)(2e) (GGD Gelderland Midden/RAC), (10)(2e), (10)(2e), (10)(2e), (10)(2e) (Cib-RIVM), (10)(2e) (Erasmus MC), (10)(2e).

(10)(2e) (Cib-RIVM).

Bericht verstuurd aan: leden Labinf@ct en Inf@ct

## VERTROUWELIJK

Dit bericht is strikt vertrouwelijk en uitsluitend bestemd voor de geadresseerde(n). Verstrekking aan en gebruik door anderen is niet toegestaan.

Wilt u uw e-mailadres wijzigen of andere berichtenservices aanvragen? Dat kan via [profiel](#) bewerken. Collega's die deze berichtenservice nog niet ontvangen, kunnen deze aanvragen via <https://www.rivm.nl/abonneren>.

Een overzicht van alle berichten vindt u in het [archief](#). Het berichtenarchief is besloten.

De LCI is op werkdagen bereikbaar tussen 8.30 en 17.00 uur via [9142@rivm.nl](mailto:9142@rivm.nl).

### Service

U ontvangt deze e-mail op het mailadres (10)(2e) [@rivm.nl](mailto:9142@rivm.nl).

omdat u hebt aangegeven e-mailberichten te willen ontvangen.

[Aanmelden](#) | [Wijzig voorkeuren](#) | [Direct afmelden](#)

Dit bericht kan informatie bevatten die niet voor u is bestemd. Indien u niet de geadresseerde bent of dit bericht abusievelijk aan u is toegezonden, wordt u verzocht dat aan de afzender te melden en het bericht te verwijderen. De Staat aanvaardt geen aansprakelijkheid voor schade, van welke aard ook, die verband houdt met risico's verbonden aan het elektronisch verzenden van berichten.



**Van:** (10)(2e)  
**Aan:** (10)(2e); (10)(2e)  
**Onderwerp:** FW: dashboard  
**Datum:** vrijdag 29 mei 2020 10:13:17

Ter info

**Van:** (10)(2e) <(10)(2e)@minvws.nl>  
**Verzonden:** donderdag 28 mei 2020 23:12  
**Aan:** (10)(2e); (10)(2e) <(10)(2e)@minvws.nl>; (10)(2e)  
 <(10)(2e)@minvws.nl>  
**CC:** (10)(2e)@rivm.nl <(10)(2e)@rivm.nl>  
**Onderwerp:** RE: dashboard

Ha! Al gebeurd: (10)(2e) heeft vanavond contact gelegd met mij. Documenteren in het inkoopdossier moet inderdaad goed gebeuren, is overigens iets tussen beleidsdirectie en obp/his; als fez daarbij kan helpen (connecten) altijd prima.  
 (10)(2e) jij krijgt van mij(n) (10)(2e) nog n mail morgenochtend hoe t bij inkoop werkt want daar zijn de actoren net ff iets anders dan bij subsidies, fez is meer laatste hulpengelje en in charge in escalatieproces, regulier/in eerste instantie is eea iets tussen beleid en wjz/obp-his.

Verzonden met BlackBerry Work  
[www.blackberry.com](http://www.blackberry.com)

**Van:** (10)(2e); (10)(2e) <e.gerrit(10)(2e)@minvws.nl>  
**Datum:** donderdag 28 mei 2020 11:03 PM  
**Aan:** (10)(2e) <(10)(2e)@minvws.nl>  
**Kopie:** (10)(2e) <ja.leenders@minvws.nl>; (10)(2e)@rivm.nl  
 <johannes(10)(2e)@rivm.nl>  
**Onderwerp:** RE: dashboard

Beste (10)(2e) we belden er al even over. Verzoek om akkoord per mail is ook een niet gebruikelijke procedure zonder tussenkomst van WJZ/HIZ/FEZ maar gezien de grote spoed en gezondheidszorgbelangen die aan de orde zijn akkoord. En groot compliment voor flexibel en "doen wat nodig is" gericht handelen. Neem wel een contact op het (10)(2e) (10)(2e) om e.e.a. Zorgvuldig in inkoopdossier te documenteren.

En ik zet (10)(2e) in de cc zodat hij ook weet dat wij nu even niet anders dan zo kunnen handelen (even zonder RIVM om overigens begrijpelijke redenen), maar wel hopen en verwachten dat RIVM op een later moment weer aan boord komt en hopelijk ook het stuur weer overneemt.

Met vriendelijke groet,

(10)(2e)

(10)(2e)

(10)(2e)

(10)(2e)

Van: (10)(2e) <(10)(2e)@minvws.nl>

Datum: donderdag 28 mei 2020 7:57 PM

Aan: (10)(2e) <(10)(2e)@minvws.nl>

Onderwerp: dashboard

Hallo (10)(2e)

We zijn druk met het ontwerp en het inrichten van het coronadashboard voor Hugo. Woensdagavond wil Hugo een prototype publiceren van het dashboard. Dat hebben we tenminste een antwoord in de kamer donderdag, als er naar de controle strategie gevraagd wordt:

Maandag worden maatregelen versoepeld, daarbij hoort ook goed inzicht in de ontwikkeling van het virus. Dus dat dashboard komt geen dag te vroeg. Omdat er ontzettend veel druk op zit, en er veel te weinig tijd is, maken we eerst een prototype dat verder ontwikkeld wordt, in de komende periode. Ook het aantal indicatoren wordt dan uitgebreid en nieuwe databronnen worden benut.

Alle relevante partijen zijn hierbij betrokken: RIVM, GGD, IGJ, NCTV, LOT-C. (gemeente Amsterdam, die jongen met die dashboard ervaring die zijn hulp aanbood, via jou). Vrijwel alle data is open data die ook al ontsloten wordt door RIVM. Na een verkenning van een passende plek waar we het dashboard konden hosten, kwamen we uit op RIVM uit, als plek waar eea ook gebouwd zou kunnen worden.

Zojuist hoorden we dat RIVM het niet voor elkaar krijgt om eea te ontwikkelen en te bouwen voor woensdag. (10)(2g) Verder is men terughoudend omdat er door de snelheid en ook de reputatieschade die er aan kan zitten voor RIVM als het niet de degelijkheid heeft, die men gewend is. Allemaal heel begrijpelijk en legitiem. Maar qua timing wel een enorme hick up.

Er hangt veel af van het kunnen presenteren van een prototype. Dus heb ik voorgesteld dat wij met externe hulp (oa van (10)(2e) an gemeente Amsterdam) capaciteit organiseren en nu met open data het dashboard bouwen. Die capaciteit staat nu paraat voor morgenochtend en komend weekend. Daarmee overtreed ik wel wat inhuur regels ben ik bang. Uitwerking van de aanpak gebeurt onder onze verantwoordelijkheid (bouwen met private partij), met medewerking van RIVM ((10)(2e)). En dan moet het volgende week overgedragen worden aan RIVM. Dit is de aanpak die ik nu gekozen heb. Dit wordt ook ondersteund door (10)(2e). Dit is voor ons nu een haalbare aanpak.

Leek me goed om je dit te melden. Vanwege de onorthodoxe aanpak (inhuur zzp'ers) en vanwege de afhankelijkheid die er in zit, namelijk RIVM moet het volgende week wel weer over nemen en we moeten samen verder ontwikkelen. Inge steunt deze aanpak. Ik sprak net (10)(2e) hier ook even over en hij adviseerde me om via jou ook de link met (10)(2e) te leggen. zodat er dan wel bereidheid is vanaf volgende week de boel weer over te nemen en het aan te scherpen. En om te voorkomen dat er "not invented here" gaat gelden.

Groet,  
(10)(2e)

**Van:** (10)(2e)  
**Aan:** (10)(2e)  
**Cc:** (10)(2e) @rivm.nl; (10)(2e) @rivm.nl; (10)(2e); (10)(2e) @rivm.nl; (10)(2e)  
 (10)(2e); (10)(2e)  
**Onderwerp:** Cijfers voor het dashboard: besmettelijke personen  
**Datum:** zaterdag 30 mei 2020 13:59:22

Beste (10)(2e)

Dank voor je snelle reactie. Het is heel vervelend dat dit zo op t laatste moment komt. Snap dat dat spannend wordt qua planning.

Dit heeft alles te maken met dat dashboard dat dinsdag klaar moet zijn. We zijn vandaag weer aan het "bouwen" en parallel het ontwerp aan het tweeaken. We gaan dan zeker voor het vervolg traject een reële planning op dit project zetten voor de verdere ontwikkeling.

Om in te gaan op je inhoudelijke vraag:

-Het gaat om het plaatje van de R0-trompet, met het getal dat dus doorloopt tot en met 15 mei. En het is helder dat het gaat om de situatie van ongeveer twee weken geleden. De onzekerheidsmarge die je aangeeft is inderdaad waar we vanuit gingen.  
 -En het gaat ook om de berekening van het aantal besmettelijken (van twee weken geleden dus). Is het mogelijk om daarbij ook een plaatje te maken, vergelijkbaar met de R0?  
 - Bij verpleeghuizen gaat het om de tijdreeks aan COVID-19 overleden personen (op basis van test) respectievelijk het aantal positief geteste personen (per dag). Zijn deze cijfers zo actueel mogelijk te leveren? (Bij aantal verpleeghuizen met 1 of meer geteste personen zetten we nog even geen cijfer neer, zoals afgesproken met Susan).

Laten we dinsdagmorgen vroeg even bellen. En dat kan ook eerder, als je daar behoefte aan hebt.

Dank en groet,

(10)(2e)

**Van:** (10)(2e) <(10)(2e)@rivm.nl>

**Verzonden:** vrijdag 29 mei 2020 18:26

**Aan:** (10)(2e) <(10)(2e)@minwv.nl>

**CC:** (10)(2e); (10)(2e) <(10)(2e)@rivm.nl>; (10)(2e) <(10)(2e)@rivm.nl>;

(10)(2e) <(10)(2e)@minwv.nl>; (10)(2e) <(10)(2e)@rivm.nl>;

(10)(2e) <(10)(2e)@minwv.nl>; (10)(2e) <(10)(2e)@rivm.nl>

**Onderwerp:** RE: Cijfers voor het dashboard: besmettelijke personen

Beste (10)(2e)

Dat geeft ons in werkuren nog 3 uur om dit aan te leveren, en met zo'n korte tijd kunnen we natuurlijk niets garanderen.

Ons werkproces is inderdaad dat we vrijdag onze berekeningen actualiseren, die zijn nu ingezet en moeten en liggen morgen in het Catshuis. De grafiek produceren we als plaatje (png file) niet als cijfers.

We hebben helaas geen recent aantal besmettelijke personen, ook geen trend. Er zijn hier geen tellingen voor. En sinds er geen informatie meer uit de Nivel surveillance komt, ook geen schattingen. We kunnen wel een aantal berekenen met het model, maar dat is een berekening en geen surveillance.

Het handigste is als je concreet aan kan geven wat er minimaal nodig is voor het dashboard (bijvoorbeeld waarde voor 15 mei  $R_t=0,9$  (95% betrouwbaarheidsinterval 0,4 -1,4); modelberekening voor aantal besmettelijke personen op 15 mei en de onzekerheid erin), dan kunnen we kijken of we dat dinsdagochtend nog aan kunnen leveren.

Vriendelijke groeten,

(10)(2e)

**From:** (10)(2e) <(10)(2e)@minwv.nl>

**Sent:** vrijdag 29 mei 2020 17:21

To: (10)(2e) <{10}(2e)@rivm.nl>  
 Cc: (10)(2e) <{10}(2e)@rivm.nl>; (10)(2e) <{10}(2e)@rivm.nl>;  
 (10)(2e) <{10}(2e)@rivm.nl>; (10)(2e) <{10}(2e)@rivm.nl>; (10)(2e) <{10}(2e)@rivm.nl>;  
 <{10}(2e)@minvws.nl>

Subject: FW: Cijfers voor het dashboard: besmettelijke personen

Beste (10)(2e)

Op verzoek van de minister zijn we momenteel bezig om een dashboard te maken met vijf indicatoren. Het gaat over IC-bezetting, ziekenhuisopnamen, aantal positief geteste personen, aantal besmettelijke personen en het reproductiegetal. Hiervoor is al afstemming geweest met Cib.

Voor wat betreft de laatste 2 indicatoren, *aantal besmettelijke personen en het reproductiegetal*, heeft (10)(2e) aangegeven dat we daarvoor een aanvraag bij jou moeten doen. Ik heb begrepen dat elke vrijdag deze gegevens worden geactualiseerd.

Voor het Dashboard dat VWS gaat realiseren hebben we de volgende cijfers nodig:

- De cijfers waar wekelijks de grafiek met het reproductiegetal en het betrouwbaarheidsinterval mee gemaakt wordt.
- Het aantal besmettelijke personen en de trend daarin.

De minister wil het dashboard woensdag 3 juni lanceren. Daarvoor hebben we deze gegevens uiterlijk dinsdag 2 juni 12.00u nodig. Is dat voor jou realiseerbaar? Mocht er nog iets extra's nodig zijn om dit te realiseren, dan hoor ik het ook graag. Bij voorbaat dank.

Met vriendelijke groet,

(10)(2e)

Dit bericht kan informatie bevatten die niet voor u is bestemd. Indien u niet de geadresseerde bent of dit bericht abusievelijk aan u is verzonden, wordt u verzocht dat aan de afzender te melden en het bericht te verwijderen. Het RIVM aanvaardt geen aansprakelijkheid voor schade, van welke aard ook, die verband houdt met risico's verbonden aan het elektronisch verzenden van berichten.

[www.rivm.nl](http://www.rivm.nl) De zorg voor morgen begint vandaag

This message may contain information that is not intended for you. If you are not the addressee or if this message was sent to you by mistake, you are requested to inform the sender and delete the message. RIVM accepts no liability for damage of any kind resulting from the risks inherent in the electronic transmission of messages.

[www.rivm.nl/en](http://www.rivm.nl/en) Committed to health and sustainability

Dit bericht kan informatie bevatten die niet voor u is bestemd. Indien u niet de geadresseerde bent of dit bericht abusievelijk aan u is verzonden, wordt u verzocht dat aan de afzender te melden en het bericht te verwijderen. Het RIVM aanvaardt geen aansprakelijkheid voor schade, van welke aard ook, die verband houdt met risico's verbonden aan het elektronisch verzenden van berichten.

[www.rivm.nl](http://www.rivm.nl) De zorg voor morgen begint vandaag

This message may contain information that is not intended for you. If you are not the addressee or if this message was sent to you by mistake, you are requested to inform the sender and delete the message. RIVM accepts no liability for damage of any kind resulting from the risks inherent in the electronic transmission of messages.

[www.rivm.nl/en](http://www.rivm.nl/en) Committed to health and sustainability



- Bij de cijfers is de kritieke waarde (signaal waarde) expliciet weergegeven;
- De navigatie is vereenvoudigd.

#### Link naar het prototype

prototype: [https://www.figma.com/proto/IF0DcXaZlvEYUuzUQw\\$kc5/CoronaDashboard\\_Overheid?node-id=11%3A354&scaling=scale-down](https://www.figma.com/proto/IF0DcXaZlvEYUuzUQw$kc5/CoronaDashboard_Overheid?node-id=11%3A354&scaling=scale-down)

(10)(2e) Deze link kun je via Whatsapp delen, en dan kan iedereen het direct op mobiel zien.)

Binnen het prototype kan geklikt worden op het Reproductiegetal, om daar meer informatie over te krijgen, en op het vlak 'Informatie per regio', waarna een regio bekeken kan worden.

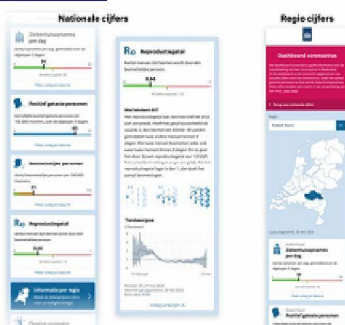
Mogelijk ten overvloede, hierbij links naar de specifieke pagina's en een plaatje ten overzicht:

- De pagina met nationale cijfers: [https://www.figma.com/proto/IF0DcXaZlvEYUuzUQw\\$kc5/CoronaDashboard\\_Overheid?node-id=11%3A354&scaling=scale-down](https://www.figma.com/proto/IF0DcXaZlvEYUuzUQw$kc5/CoronaDashboard_Overheid?node-id=11%3A354&scaling=scale-down)
- De pagina met meer details over reproductiegetal: [https://www.figma.com/proto/IF0DcXaZlvEYUuzUQw\\$kc5/CoronaDashboard\\_Overheid?node-id=11%3A2351&scaling=scale-down](https://www.figma.com/proto/IF0DcXaZlvEYUuzUQw$kc5/CoronaDashboard_Overheid?node-id=11%3A2351&scaling=scale-down)
- De pagina om een regio te selecteren: [https://www.figma.com/proto/IF0DcXaZlvEYUuzUQw\\$kc5/CoronaDashboard\\_Overheid?node-id=11%3A859&scaling=scale-down](https://www.figma.com/proto/IF0DcXaZlvEYUuzUQw$kc5/CoronaDashboard_Overheid?node-id=11%3A859&scaling=scale-down)
- De pagina met de cijfers voor een regio: [https://www.figma.com/proto/IF0DcXaZlvEYUuzUQw\\$kc5/CoronaDashboard\\_Overheid?node-id=11%3A1163&scaling=scale-down](https://www.figma.com/proto/IF0DcXaZlvEYUuzUQw$kc5/CoronaDashboard_Overheid?node-id=11%3A1163&scaling=scale-down)

#### Dashboard Coronavirus



CLEVERFRANKE  
Data driven experiences



We zijn benieuwd naar de feedback!  
Hartelijke groet,

(10)(2e)  
(10)(2e)

CLEVERFRANKE  
Data driven experiences

UTRECHT (10)(2e)  
CHICAGO (10)(2e)

WERKTE [cleverfranke.com](https://cleverfranke.com)  
FOLLOW [Facebook](#) / [Twitter](#) / [Instagram](#) / [LinkedIn](#)

WORKDAYS (10)(2e)

DISCLAIMER This e-mail message and any accompanying data are confidential and meant only for the use of the addressee(s); disclosure or copying is strictly prohibited. If you are not addressed, but in the possession of this e-mail, please notify the sender immediately.

**Name**  
image002.png



Comment

Size Modified

169,795

**Van:** (10)(2e)  
**Aan:** (10)(2e); (10)(2e)  
**Onderwerp:** FW: Ontwerp Corona Dashboard  
**Datum:** zondag 31 mei 2020 14:22:12

Ter info

**Van:** (10)(2e)  
**Verzonden:** zondag 31 mei 2020 14:21  
**Aan:** (10)(2e) @rivm.nl; (10)(2e) @rivm.nl; (10)(2e) @gmail.com; (10)(2e) @gmail.com  
**CC:** (10)(2e) @rivm.nl; (10)(2e) @rivm.nl; (10)(2e) <(10)(2e)>; (10)(2e) @minvws.nl  
**Onderwerp:** Ontwerp Corona Dashboard

Beste (10)(2e)

Zoals bekend zijn we druk bezig met de uitwerking van de controlestrategie van vorige week, in een dashboard. Hugo wil het prototype van dit dashboard woensdag presenteren en donderdag in de TK toelichten. Er is afgelopen week druk geschakeld met allerlei mensen, uiteraard met Rivm. (10)(2e) (10)(2e) en (10)(2e) om het dashboard uit te werken. Afgesproken is dat dit nu nog op een rijkssoeverheid url wordt gepresenteerd en uitgewerkt onder verantwoordelijkheid van VWS. Daar zijn dit hele weekend al allerlei mensen mee bezig.

Ik stuur je op verzoek Hugo de "mock up" die nu uitgewerkt/gebouwd wordt. We zijn uiteraard benieuwd naar je reactie.

**Link naar het prototype:** [https://www.figma.com/proto/IF0DcXaZlyEYUuzUQwSke5/CoronaDashboard\\_Overheid?node-id=11%3A354&scaling=scale-down](https://www.figma.com/proto/IF0DcXaZlyEYUuzUQwSke5/CoronaDashboard_Overheid?node-id=11%3A354&scaling=scale-down)  
 (best zichtbaar op ipad of telefoon)

Zoals gezegd, er wordt nu volop gewerkt aan inrichting van de database en ontsluiting van de data. Morgen willen we in testomgeving kijken hoe het werkt met data. IC, Ziekenhuis opname en aantal geteste personen hebben we. Daarvoor hebben van jullie modelleers nog wel de metadata en specificatie van de berekende indicatoren R0 en aantal besmettelijken nodig. Gaat dus om de meta-data (welke variabelen zitten er in de output files) en de inhoud van de bestanden (hoe ze zijn opgebouwd qua cijfers enz.) eventueel ogv een oude file. Dit proberen we vandaag nog te achterhalen om verder te kunnen met inrichten en morgen te kunnen testen. Helaas nog niet gelukt.

Toelichting:

- Dit prototype laat het ontwerp zien voor een mobiele telefoon, en is nog niet geoptimaliseerd voor desktop of breed scherm. Op een ipad krijg je ook een goed beeld.
- Er zijn een aantal pagina's beschikbaar, maar nog niet alle inhoud is uitgewerkt.
- Teksten en zeker cijfers zijn fictief; aan de uiteindelijke inhoud wordt nog gewerkt.
- Het ontwerp is geënt op de reguliere Rijkshuisstijl, om rust en betrouwbaarheid uit te stralen;

Nog in bewerking:

- Disclaimer dat dit een prototype is.
- Aantal positief geteste personen: dit moet toch de actuele stand worden. Bij IC en ZKHS houden we wel vast aan gemiddeld over 3 dagen).
- R0> veranderen in: Reproductiegetal.
- Verpleeghuizen, naam: Aantal nieuw vastgestelde Covid-19 besmettingen in verpleeghuizen
- Verpleeghuizen, naam: Aantal overleden mensen in verpleeghuizen met een vastgestelde COVID-19 besmetting. Zijn nu nog dagcijfers per week geleverd.
- De term oversterfte niet in indicator noemen, kan wel in toelichting (onder figuur: tekstvoorstel).

Binnen dit prototype kan geklikt worden op het Reproductiegetal, om daar meer informatie over te

krijgen, en op het vlak 'Informatie per regio', waarna een regio bekeken kan worden.  
Groet,

(10)(2e)

(10)(2e)

**Van:** (10)(2e)  
**Aan:** (10)(2e)  
**Cc:** (10)(2e); (10)(2e); (10)(2e); (10)(2e); (10)(2e); amsterdam.nl;  
 (10)(2e)  
**Onderwerp:** FW: Ontwerp Corona Dashboard  
**Datum:** zondag 31 mei 2020 13:25:03

H (10)(2e)

Zoals net afgesproken, hierbij een laatste stand van items nav mijn vragen gisteren, voor de G-drive. Op een aantal punten heb ik de knoop doorgehakt.  
 @ (10)(2e), zie (10)(2e) dit dan vanzelf?

Aanpassingen 31 mei, nav opmerkingen minister.

- Disclaimer: ik zou dit nog nadrukkelijker maken. Bijvoorbeeld: (11)(1) (11)(1)  
 (Daar kun je dan je Q&A's achter plaatsen.)
- Mbt introtekst: (11)(1) (11)(1)
- Aantal positief geteste personen: dit moet de actuele stand worden, omdat dit een snelle indicator is. (bij IC en ZKHS houden we wel vast aan gemiddeld over 3 dagen).
- RO> veranderen in: Reproductiegetal. (Want eigenlijk is het de Rt.)
- Tekst reproductiegetal: (11)(1) (11)(1)
- Laten we overal spreken over opnames. Ipv opnamen.
- 'Overige gegevens' met als onderschrift "Meer cijfers over het coronavirus"?
- 'Gedragssignalering' met als onderschrift "Meer cijfers over drukte en naleving"?
- Verpleeghuizen: Aantal nieuw vastgestelde Covid-19 besmettingen in verpleeghuizen
- Verpleeghuizen: Aantal overleden mensen in verpleeghuizen met een vastgestelde COVID-19 besmetting. Zijn nu nog dagcijfers per week geleverd.  
 De term oversterfte dus niet in indicator noemen, kan wel in toelichting (onder figuur: tekstvoorstel)  
 (11)(1) (11)(1)

Verder: voor de backlog

- knopje 'Other languages' ?
- #overleden mensen in verpleeghuizen. Als het een wekelijks levering blijft, dan later kiezen om met weekcijfers te rapporteren (geeft bovendien een wat rustiger beeld). Als het RIVM dagelijks kan leveren, dan inderdaad een voorkeur voor dagelijkse levering.
- De derde indicator voor verpleeghuizen is "Aantal Verpleeghuislocaties met minstens één vastgestelde besmetting in afgelopen 4 weken". Voor deze indicator gaat het RIVM nog aan het werk: nu alleen maar de cumulatieve cijfers (= eenmaal een besmetting, altijd een besmetting). Al wel opnemen in het dashboard maar nog geen cijfers.
- We (Clever Franke) maken een ontwerp voor een alternatieve variant van de positief geteste personen. Voor nu houden we het bij de blauwe schuifbalk.
- Regionaal beeld: drie indicatoren regionaal zo vormgeven dat je er het landelijke beeld naast kunt zien ter vergelijking. Mooi om er de twee landelijke indicatoren aan toe te voegen, zodat je per regio een volledig beeld hebt.

Groet  
 (10)(2e)